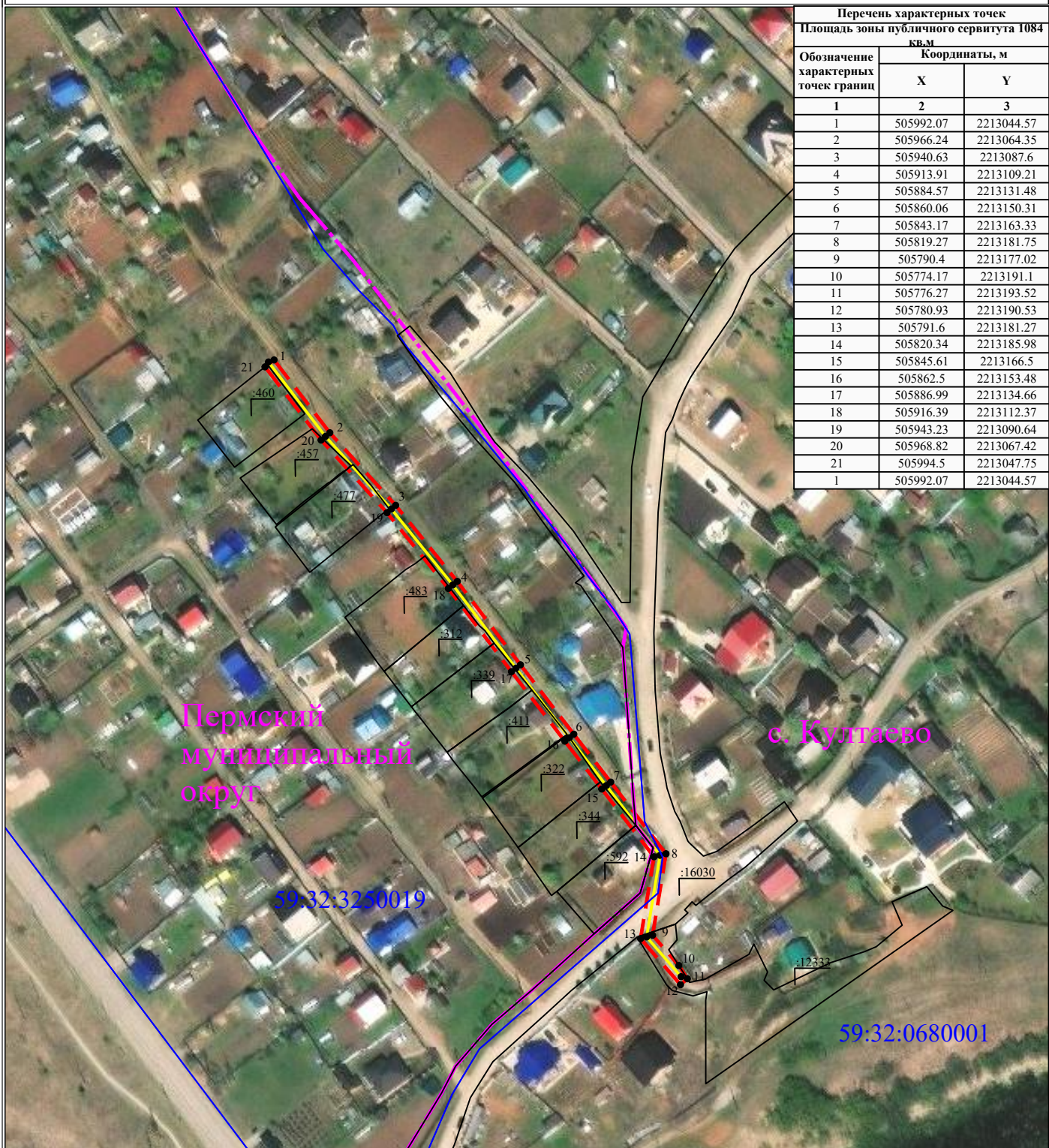


Схема расположения границ публичного сервитута
для эксплуатации объекта
ВЛ-0,4 кВ ф.Поселок (сущ.оп.№6-6/9) от ТП-43409



Перечень характерных точек		
Площадь зоны публичного сервитута 1084 кв.м		
Обозначение характерных точек границ	Координаты, м	
	X	Y
1	2	3
1	505992.07	2213044.57
2	505966.24	2213064.35
3	505940.63	2213087.6
4	505913.91	2213109.21
5	505884.57	2213131.48
6	505860.06	2213150.31
7	505843.17	2213163.33
8	505819.27	2213181.75
9	505790.4	2213177.02
10	505774.17	2213191.1
11	505776.27	2213193.52
12	505780.93	2213190.53
13	505791.6	2213181.27
14	505820.34	2213185.98
15	505845.61	2213166.5
16	505862.5	2213153.48
17	505886.99	2213134.66
18	505916.39	2213112.37
19	505943.23	2213090.64
20	505968.82	2213067.42
21	505994.5	2213047.75
1	505992.07	2213044.57

Масштаб 1:2000

УСЛОВНЫЕ ОБОЗНАЧЕНИЯ

- границы устанавливаемого публичного сервитута
- ось линии, контур объекта
- границы муниципального образования, населенных пунктов
- границы кадастрового квартала
- границы земельных участков, попадающих в зону публичного сервитута

- 1 - обозначение характерной точки границы устанавливаемого публичного сервитута
- :123 - кадастровый номер земельного участка
- 59:32:0000000 - кадастровый номер квартала
- г. Пермь - наименование муниципального образования, населенного пункта